

Der Weg zu uns



Mit dem Auto

B 168 Richtung Fürstenwalde, in Fürstenwalde links auf die Steinhöfeler Chaussee einbiegen, rechts auf die Ernst-Tählmann-Straße einbiegen, diese wird zur Molkenberger Straße und führt zum Ortsteil Molkenberg

Mit dem Bus

von Fürstenwalde mit dem Bus 423 nach Molkenberg
von Müncheberg (Stadt) mit dem Bus 423 nach Molkenberg



IMMANUEL
DIAKONIE

HAUS MOLKENBERG



IMMANUEL
DIAKONIE

Ambulant Betreutes Wohnen für Abhängigkeitserkrankte

Ambulante Hilfe auf dem Weg zu einem
eigständigen, abstinentern Leben

Haus Molkenberg

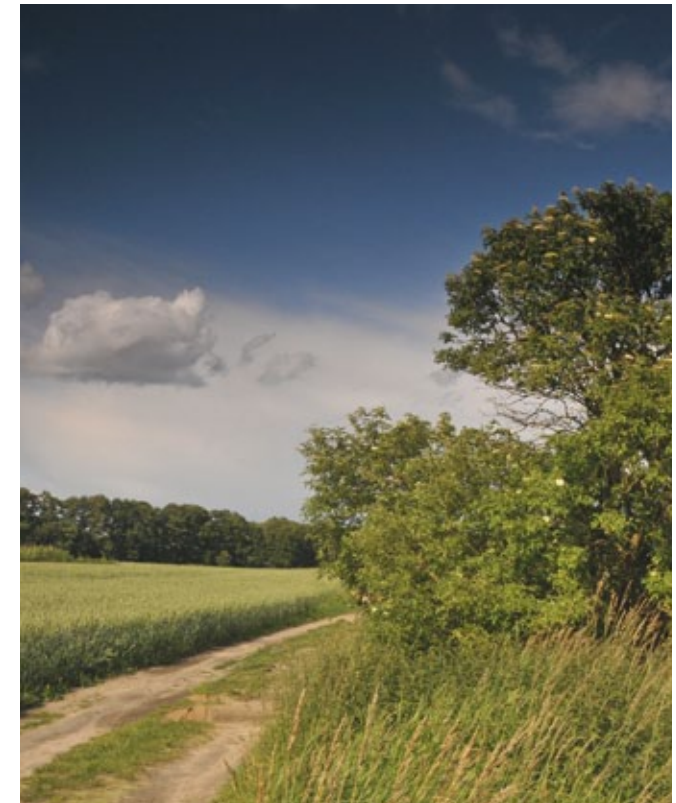
Ambulant Betreutes Wohnen
für Abhängigkeitserkrankte
Molkenberg 31 A
15517 Fürstenwalde

Tel. (03 361) 749 746 oder (03 361) 23 11
Fax (03 361) 76 00 54 oder (03 361) 749 747
molkenberg@immanuel.de
www.molkenberg.immanuel.de

Träger:

Immanuel-Miteinander Leben GmbH
www.miteinanderleben.immanuel.de

Eine Gesellschaft der Immanuel Diakonie.
www.immanuel.de





Voraussetzungen

- Bereitschaft zum Verzicht auf Suchtmittel
- Bereitschaft zur Zusammenarbeit
- Vorliegen einer Kostenübernahme durch das zuständige Sozialamt oder einer Erklärung, die Kosten selbst zu tragen

Rahmenbedingungen

- Gesetzliche Grundlage ist das SGB XII, § 53 (Eingliederungshilfe)
- Die zu betreuende Person muss über eine eigene Wohnung verfügen
- Wir betreuen ausschließlich in der Stadt Fürstenwalde und in angrenzenden Gemeinden

Wir stellen im Einzelfall Wohnungen in Fürstenwalde direkt und im Ortsteil Molkenberg zur Verfügung, die man als Hauptmieter anmieten kann. Das Mietverhältnis ist unabhängig von ambulanten Betreuungsstunden und kann auf Wunsch lebenslang währen. Eine Inanspruchnahme ist abhängig von frei werdenden Wohnungen.

Zielgruppe

- Erwachsene, die durch langjährigen Konsum von Suchtmitteln und den daraus erwachsenen Problemlagen Schwierigkeiten bei einer selbständigen, abstinenter Lebensgestaltung haben.
- Männer und Frauen, die vor Beginn des ambulant betreuten Wohnens andere Betreuungsmaßnahmen wie z.B. Wohnstätten oder therapeutische Langzeiteinrichtungen in Anspruch genommen haben. Unser Angebot steht auch den Personen zur Verfügung, die zum ersten Mal Unterstützung in Anspruch nehmen möchten, weil sie sich eine Veränderung ihrer gegenwärtigen Situationen wünschen und ein Leben ohne Suchtmittel anstreben.

Ziele und Inhalte

- Entdeckung und Stärkung vorhandener Fähigkeiten
- Förderung von Problembewusstsein und Konfliktfähigkeit
- Aufbau befriedigender, sozialer Kontakte
- Förderung lebenspraktischer Fertigkeiten (wie z. B. Umgang mit Geld, Gesundheitspflege, Haushaltsführung usw.)
- Hilfestellung bei der Entwicklung tragfähiger abstinenzorientierter Lebens- und Arbeitsperspektiven

Wir haben Zeit zum Reden und Zuhören.

Wir helfen bei der Alltagsbewältigung (Haushalt, Gesundheitspflege, Einkauf, Mobilität).

Wir unterstützen Sie bei behördlichen u.ä. Angelegenheiten, vor allem der Existenzsicherung.

Wir sind an Ihrer Seite bei der Bewältigung Ihrer Erkrankung und in Krisensituationen.

Wir beraten Sie bezüglich sozialer Kontakte und Beschäftigung.

Wir entwickeln mit Ihnen Perspektiven.